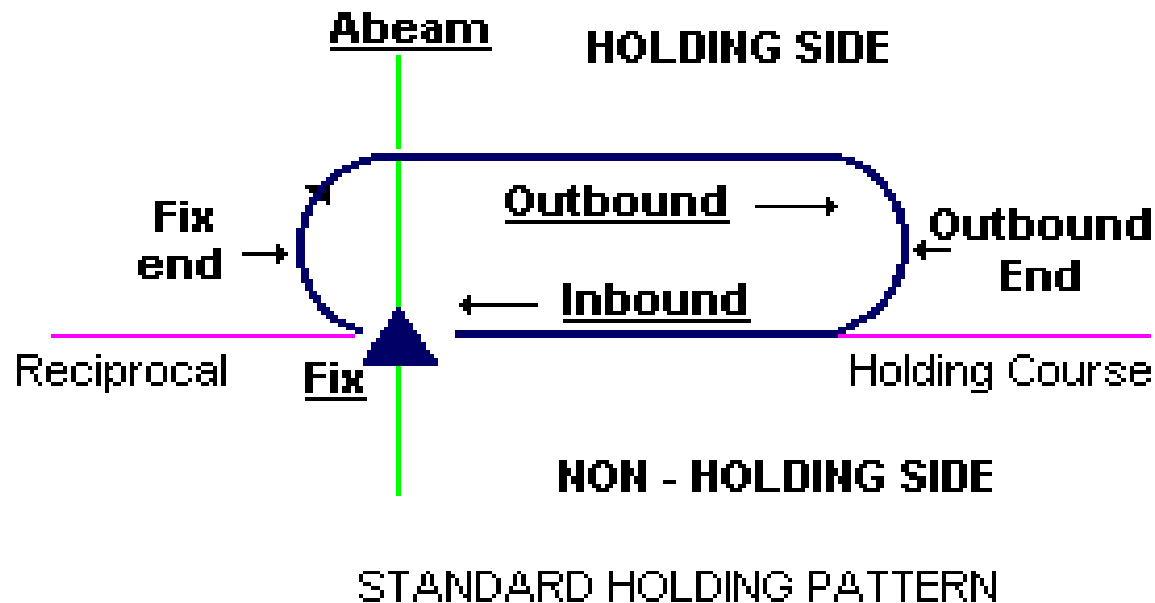


# Διαδικασίες κράτησης (holding)

# Χρησιμοποιούμε τα holdings στις εξής περιπτώσεις:

1. Λόγοι κυκλοφορίας
2. Καιρικές συνθήκες
3. Έκτακτες καταστάσεις

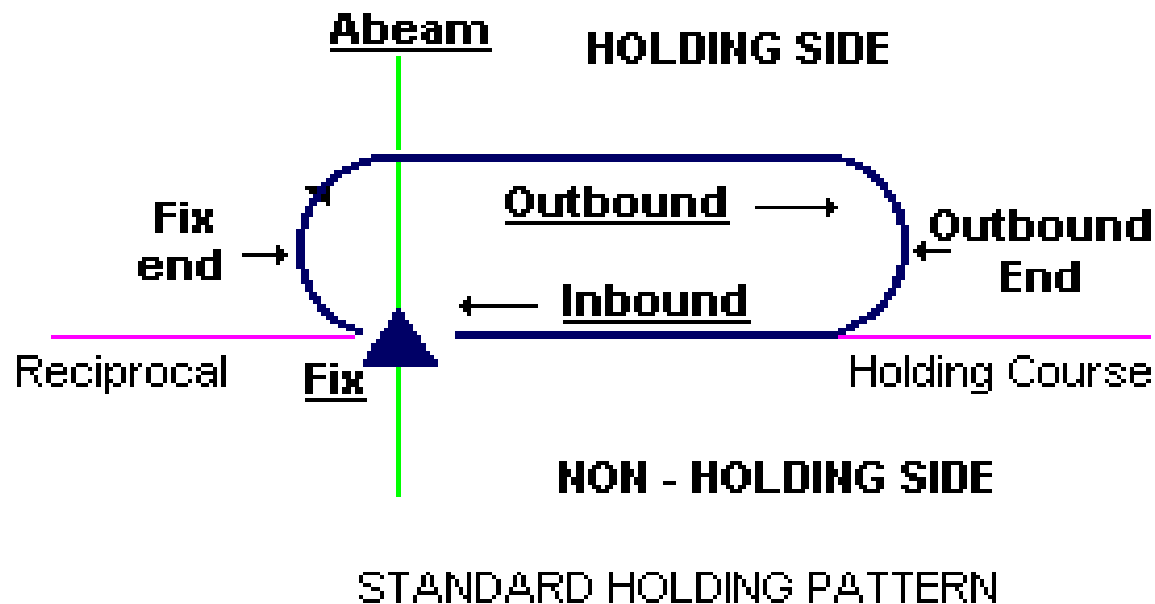
Το holding γίνεται γύρω από κάποιο συγκεκριμένο σημείο (fix)



Είναι δεξιόστροφο ή αριστερόστροφο

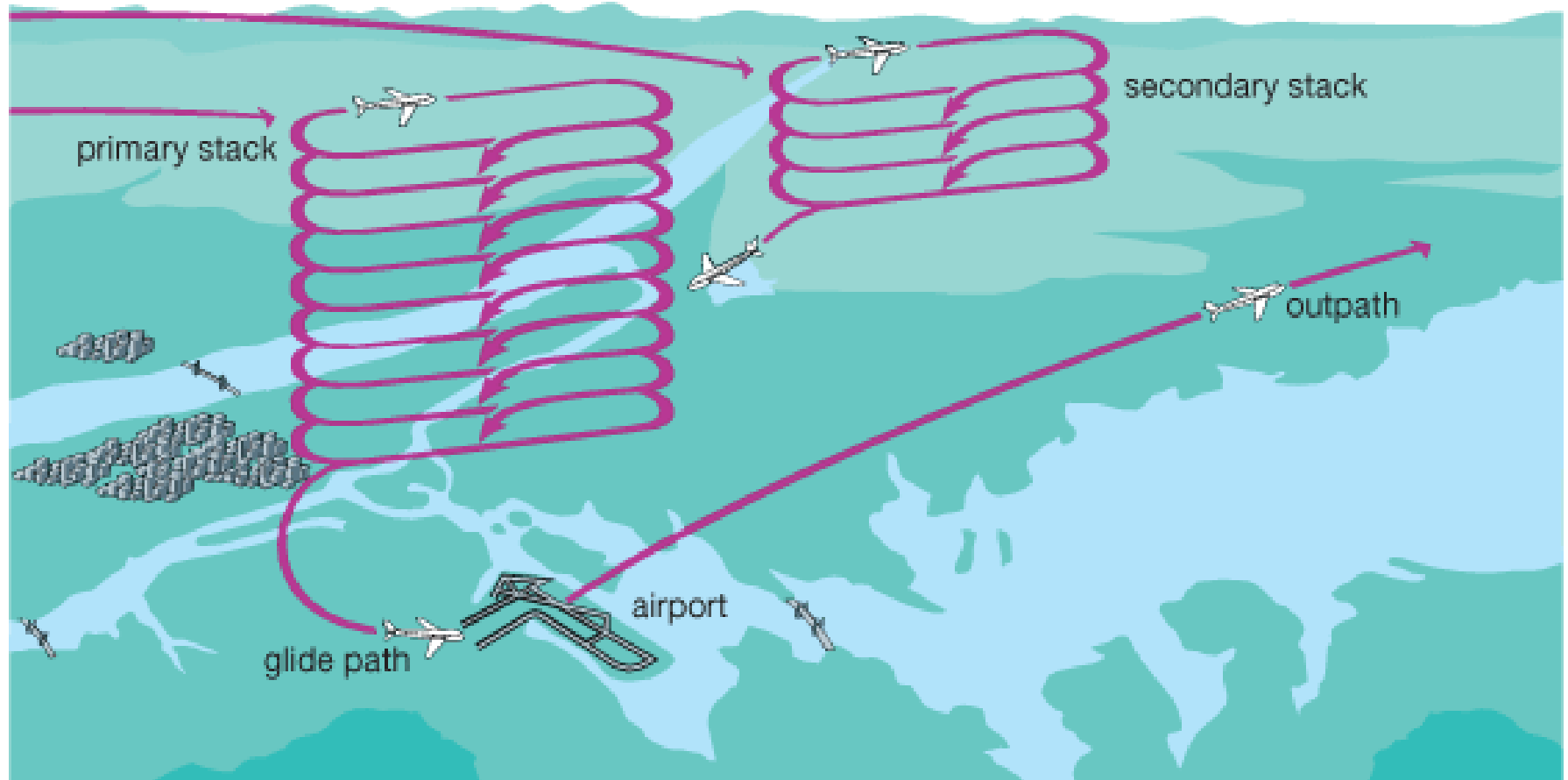
Το μήκος του outbound σκέλους καθορίζεται:

- Χιλιομετρικά
- Χρονικά



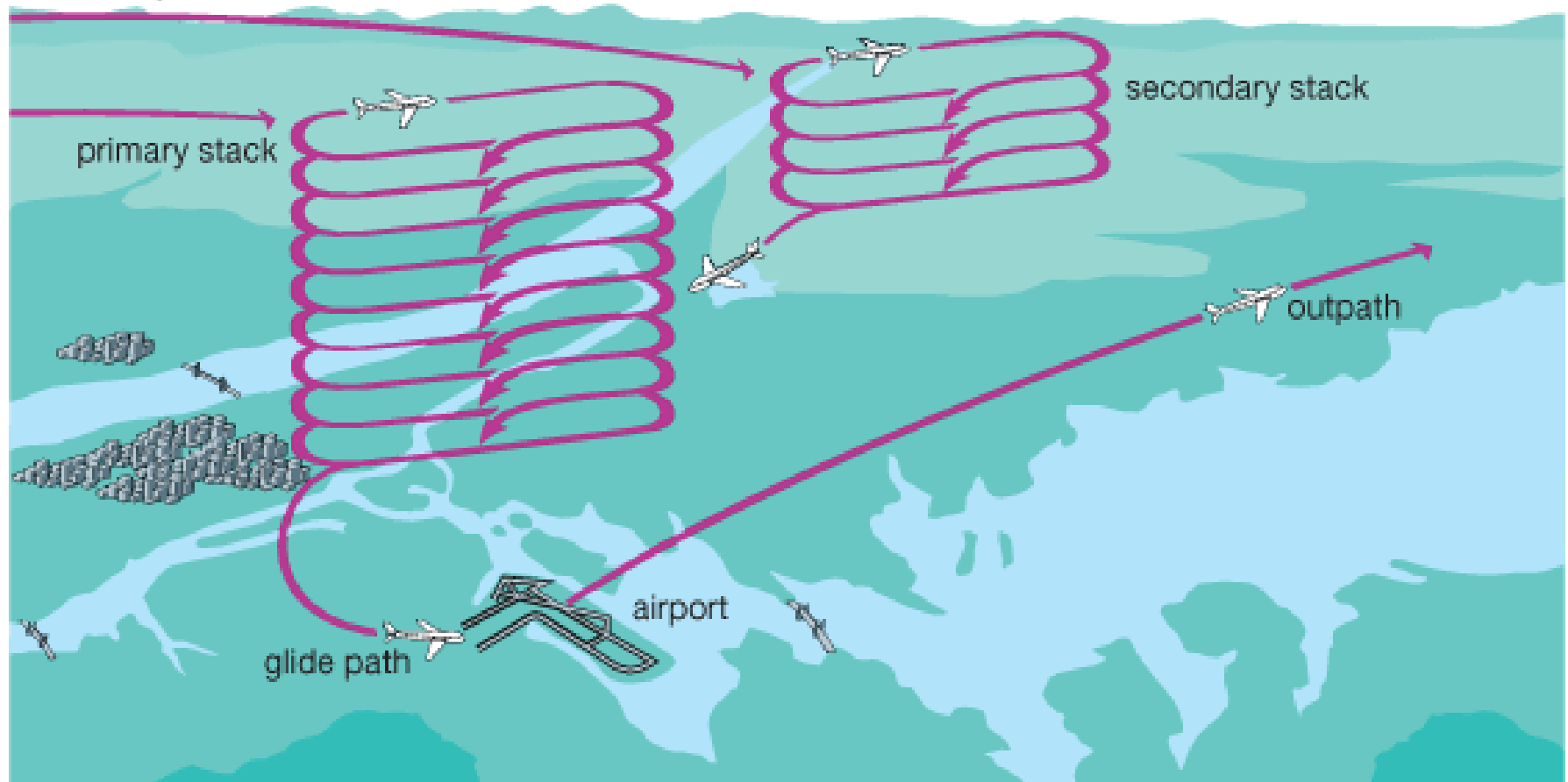
Ένα holding μπορεί να χρησιμοποιηθεί από πολλά αεροσκάφη που διαχωρίζονται μεταξύ τους καθ' ύψος  
Ελάχιστος διαχωρισμός: 1000 ft

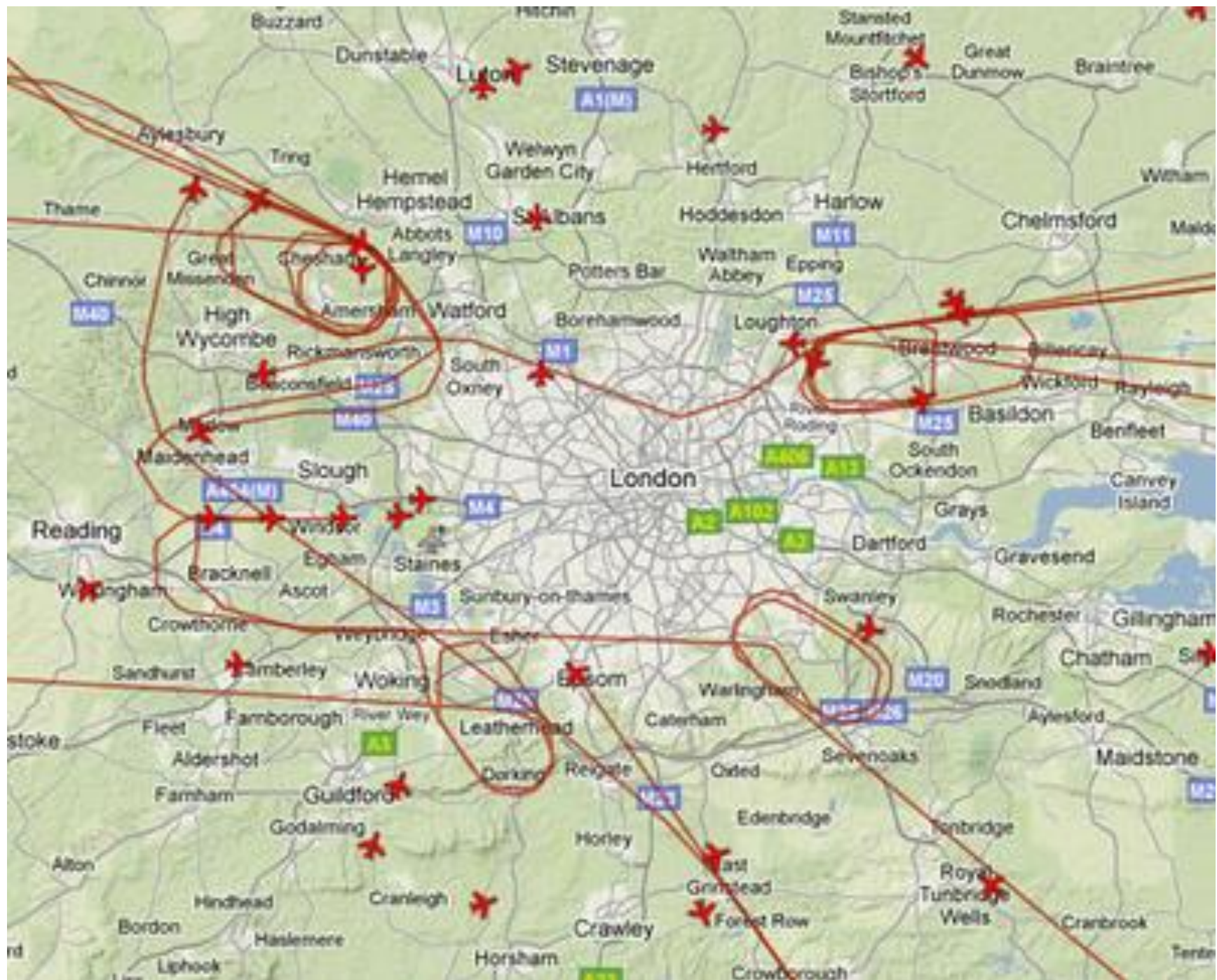
### Stacking



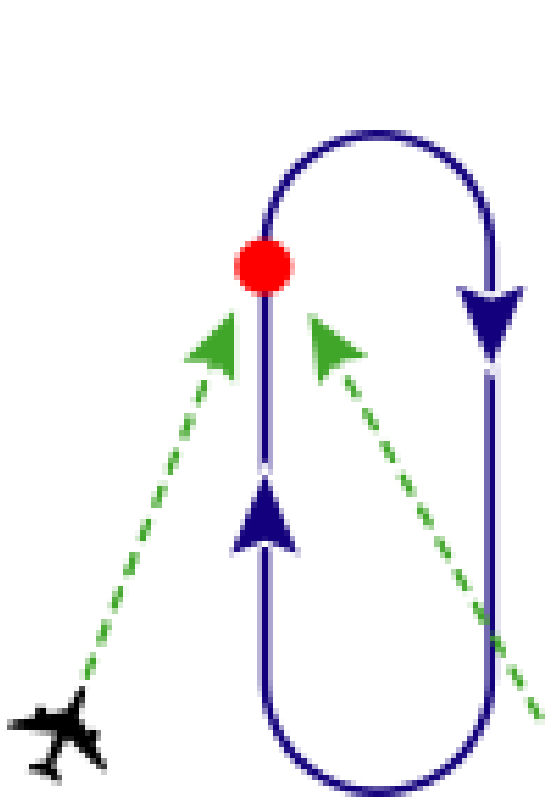
Το σύστημα αυτό ονομάζεται stacking.  
Όταν ένα αεροσκάφος αφήσει το holding, τα υπόλοιπα  
κατεβαίνουν ένα επίπεδο χαμηλότερα.

### Stacking

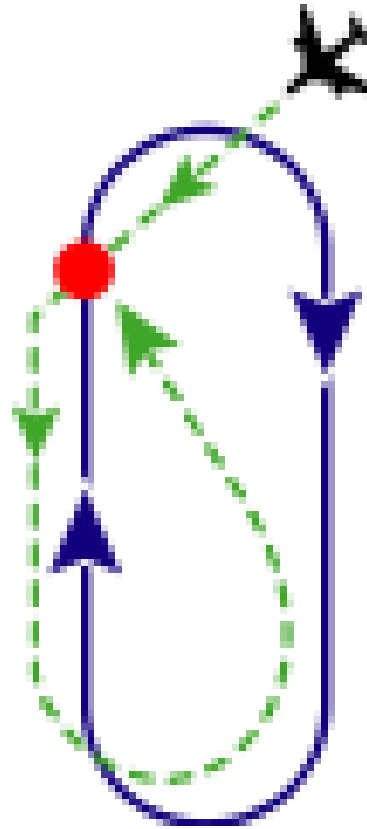




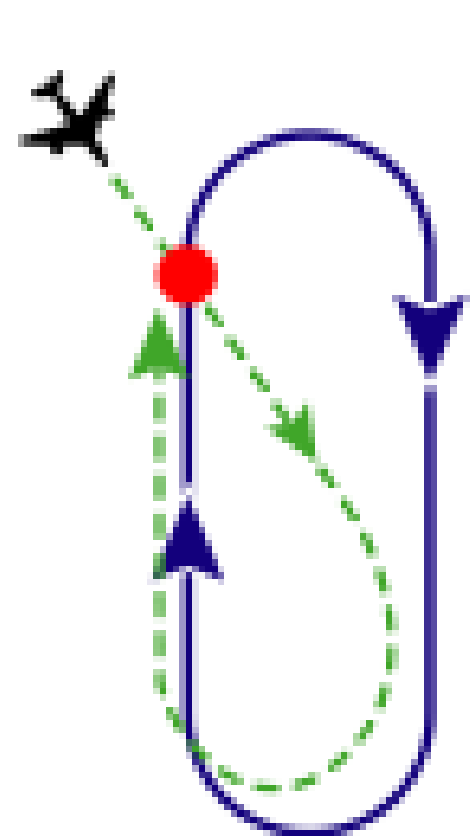
# Οι τρεις τρόποι εισόδου στο holding



DIRECT



PARALLEL



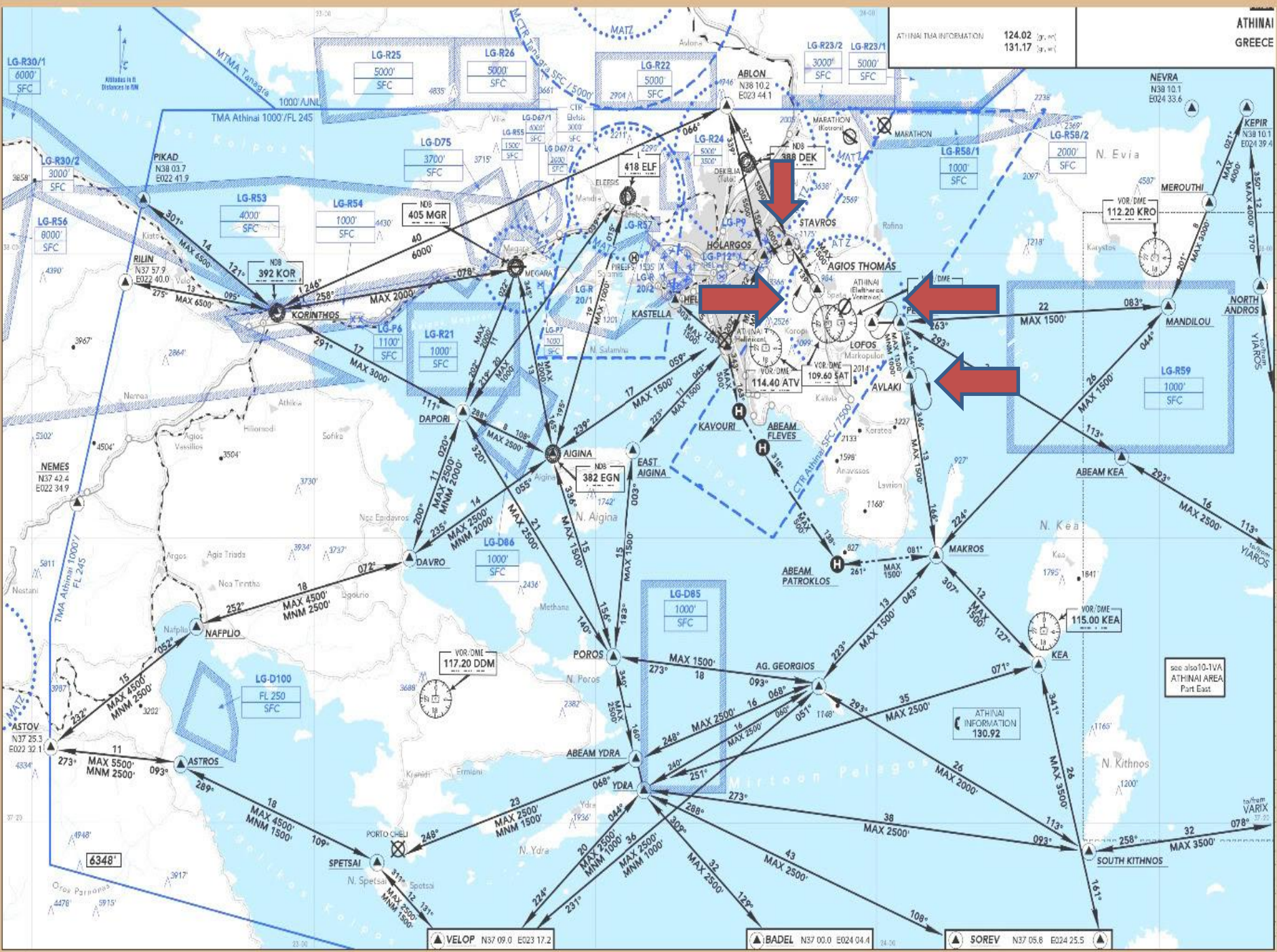
TEARDROP



# Οι VFR πτήσεις κρατούν σε καθορισμένα σημεία και ύψη και διαχωρίζονται μεταξύ τους



ATHINAI TMA INFORMATION 124.02  
131.17



▲ VELOP N37 09.0 E023 17.2

▲ BADEL N37 00.0 E024 04.1

▲ SOREV N37 05.6 E024 25.5

to/from VARIX 37.23



**ΤΕΛΟΣ**